

EL BOSQUE

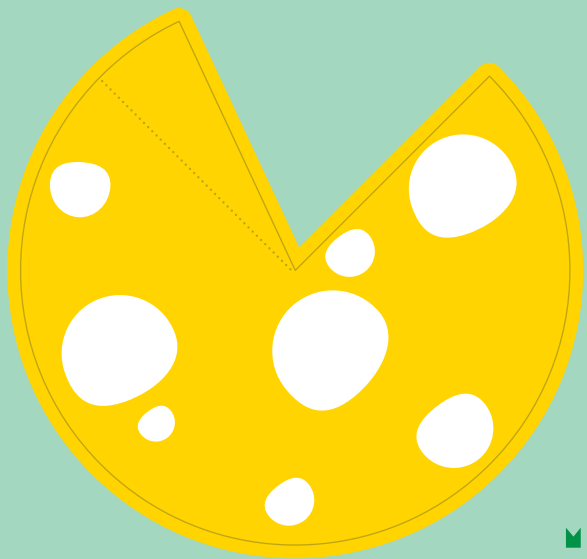
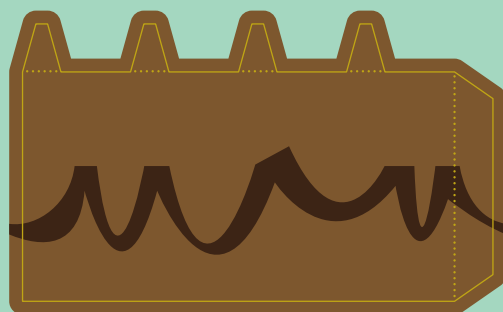
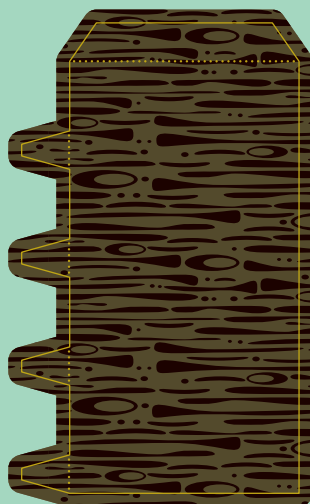
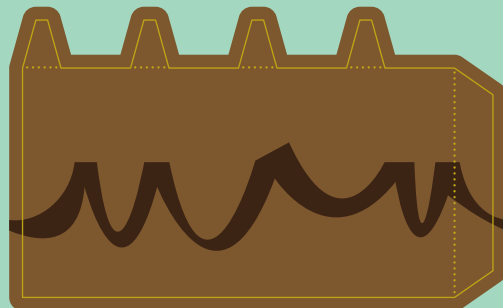


ÁRBOLES Y CHAMPIÑONES

PLÁNTATE Y QUÉDATE UN RATO...

LO QUE NECESITAS:

- Tijeras
- Cinta adhesiva de doble cara
- Cola

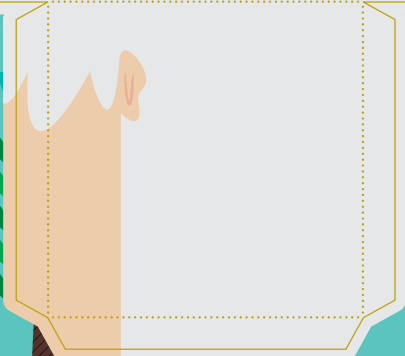
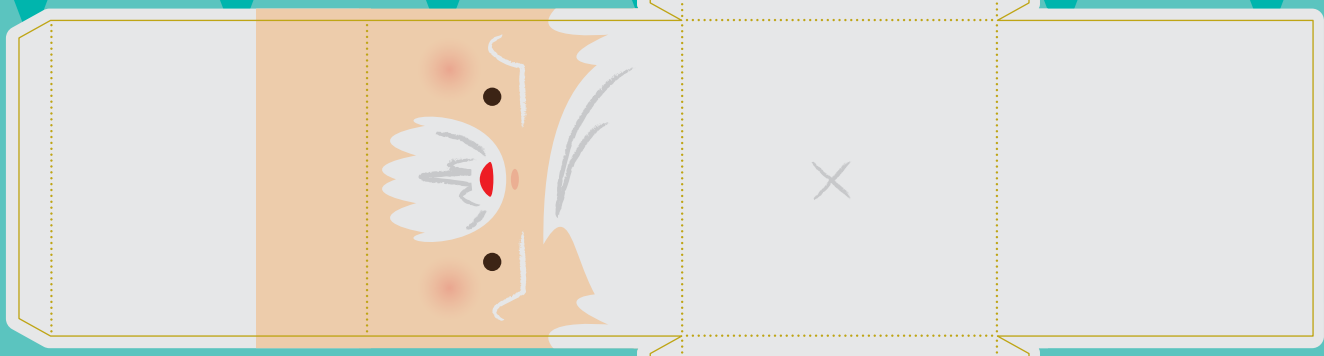
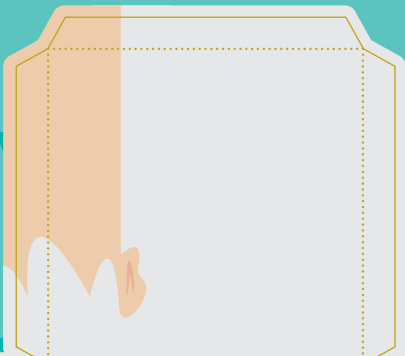
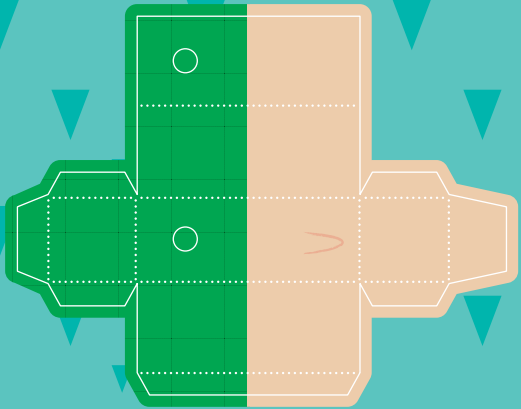
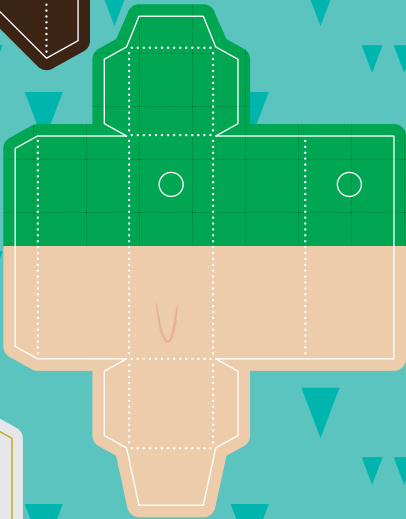
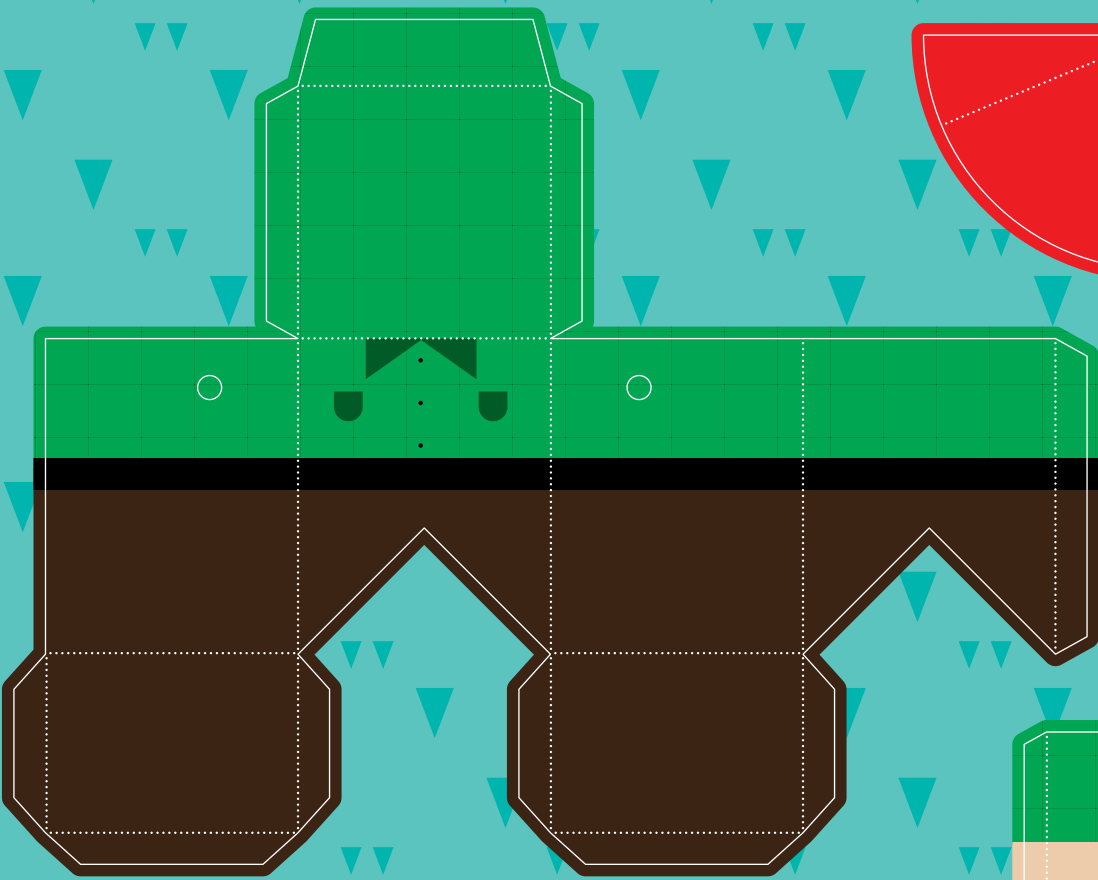
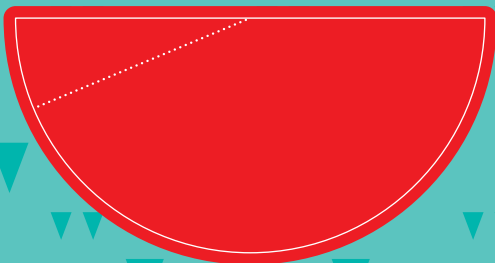
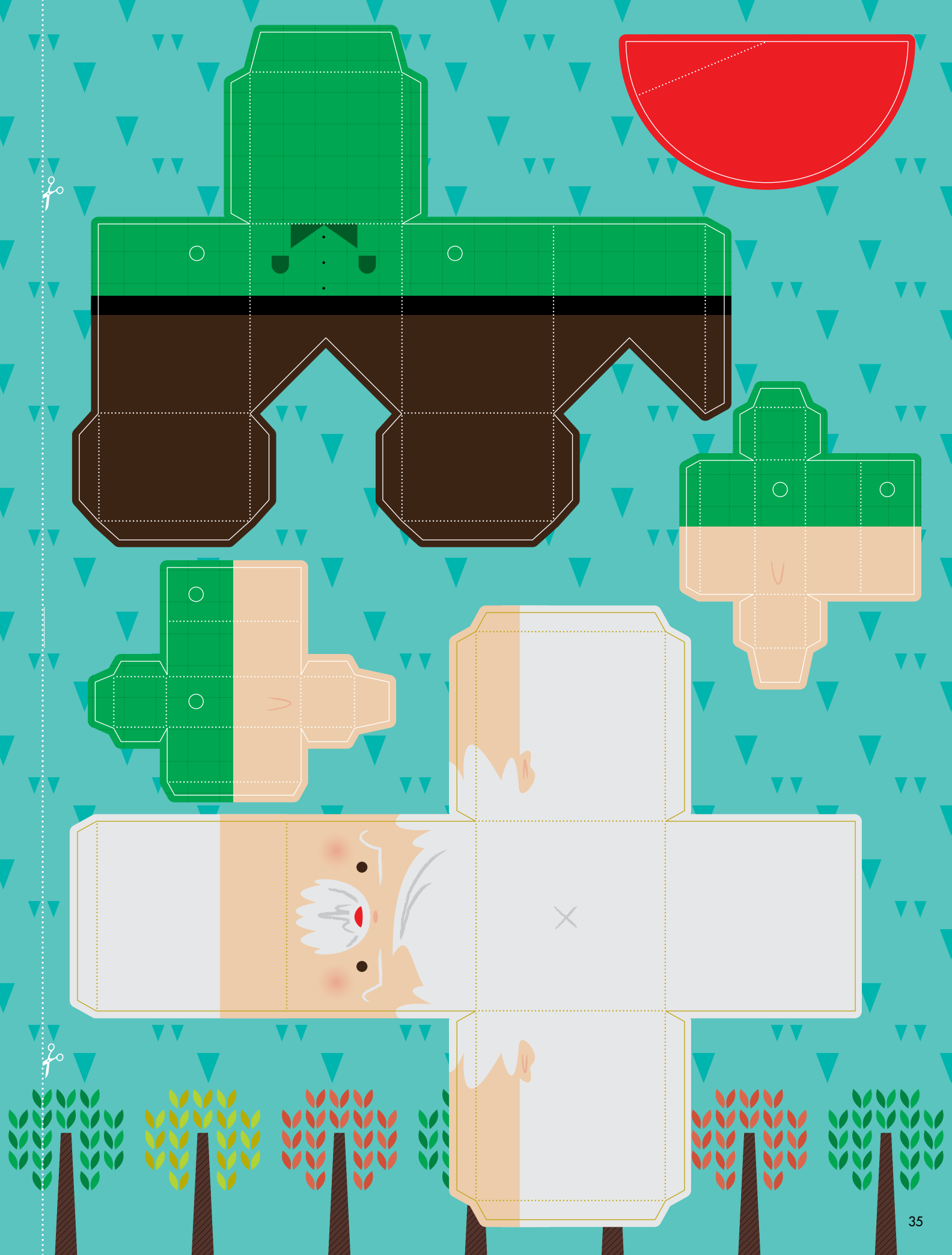


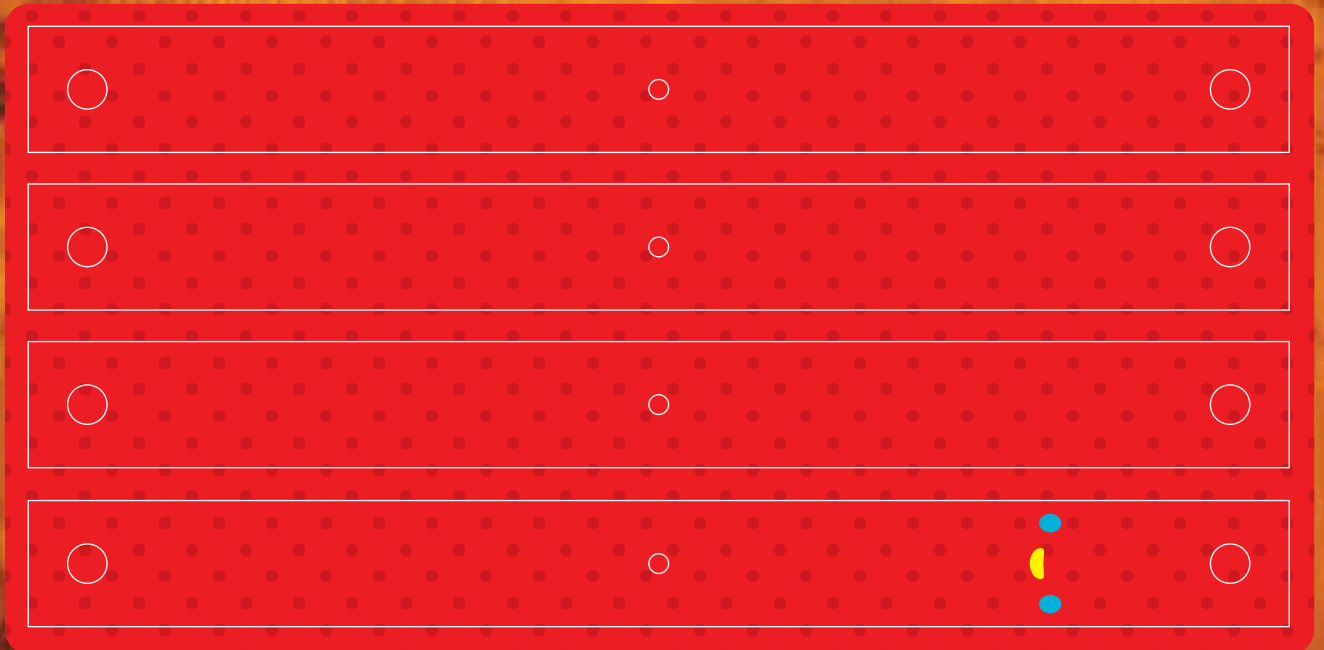
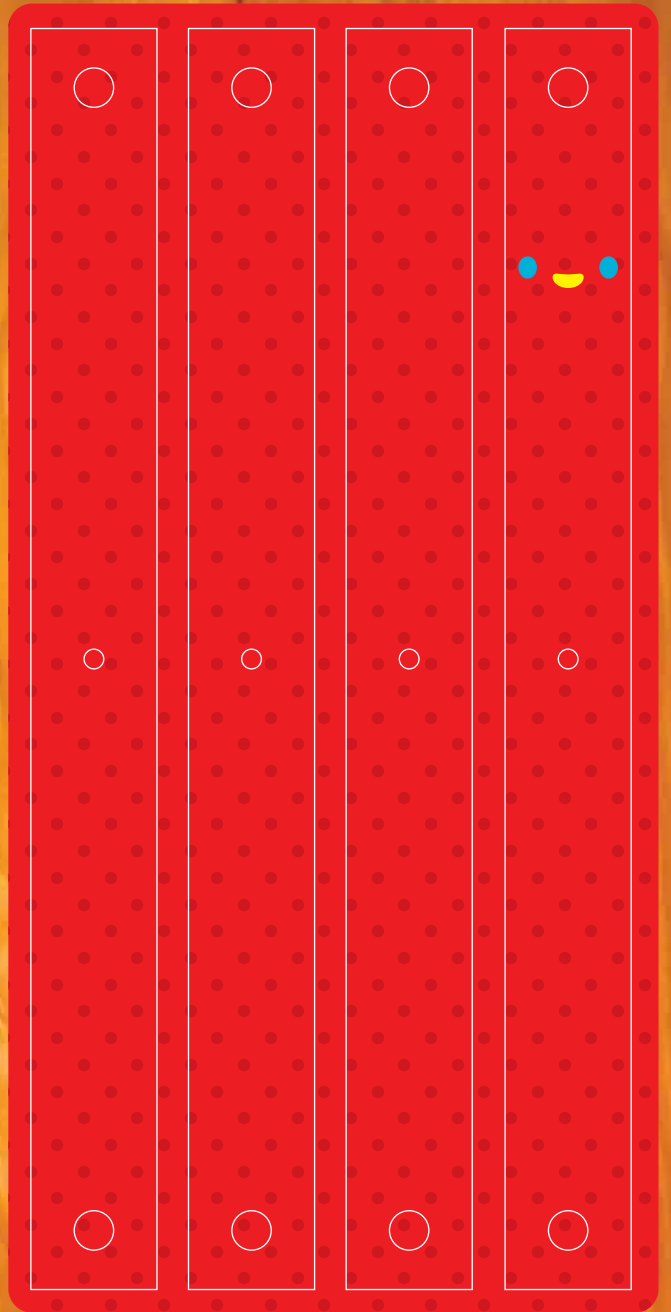
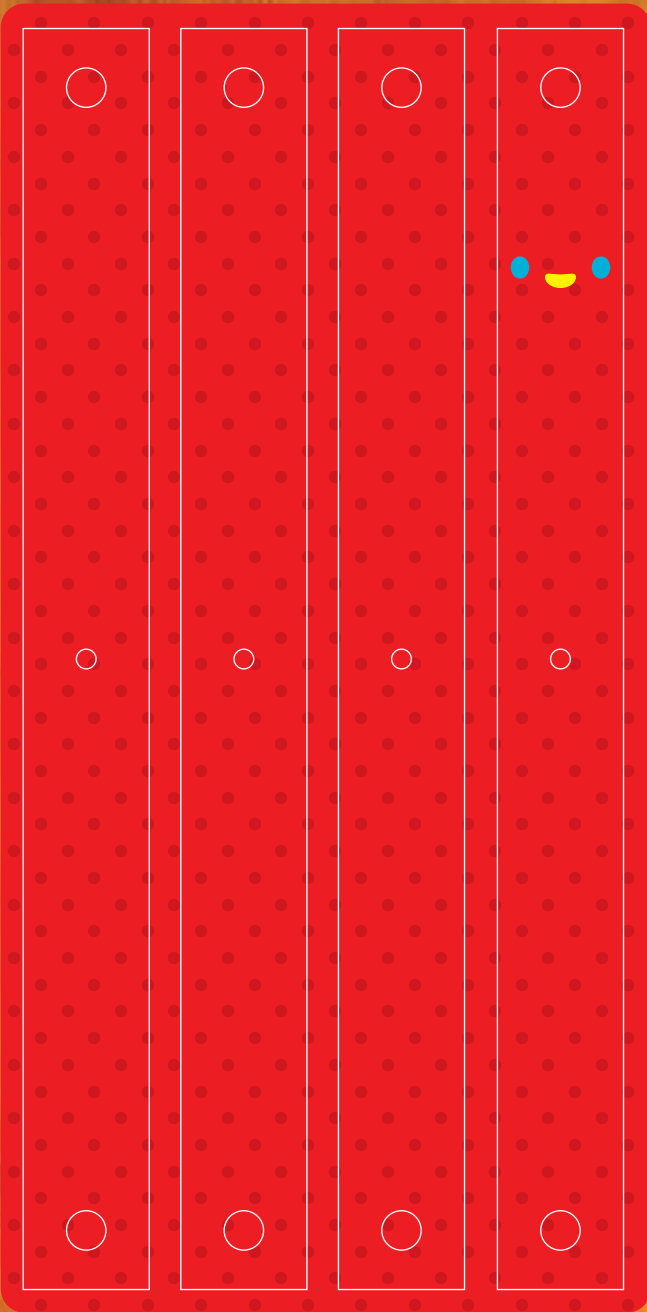
Siéntate en el musgo y abre bien los ojos. Los gnomos y los árboles han venido a recibirte y a contarte historias de las criaturas del bosque.

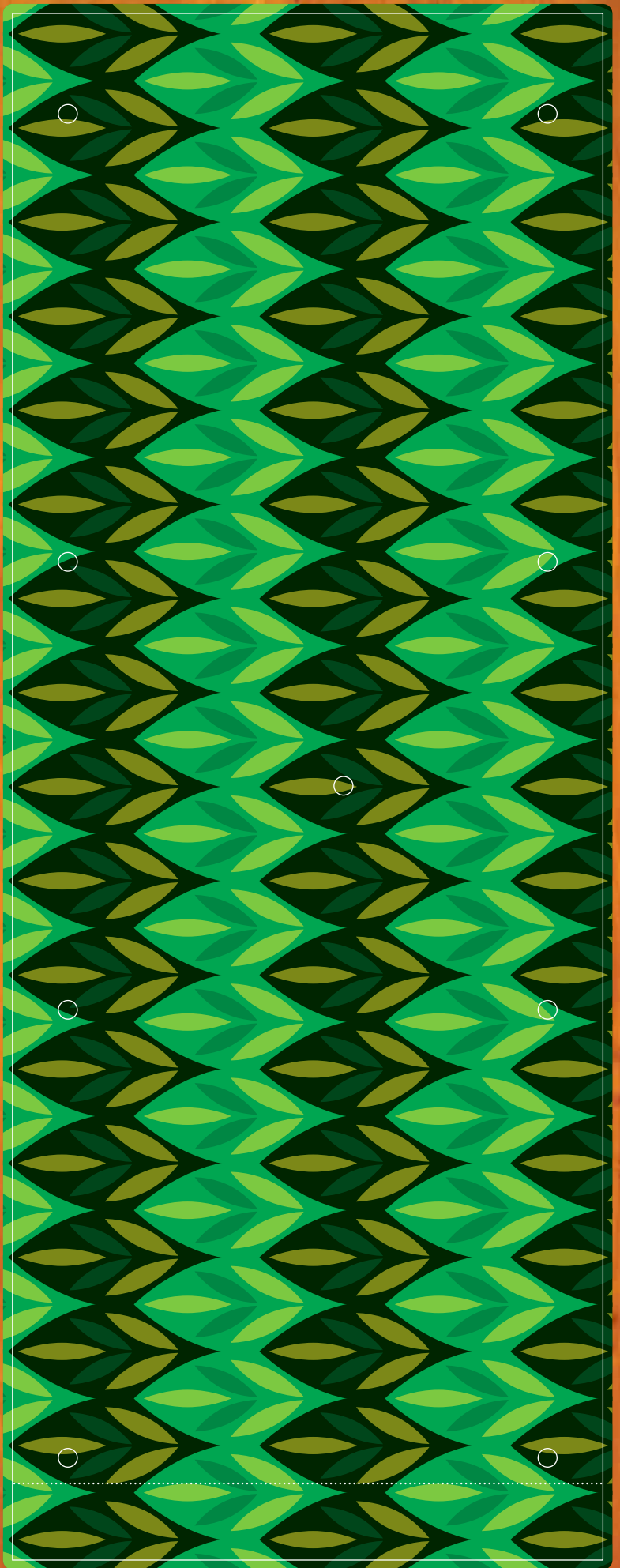
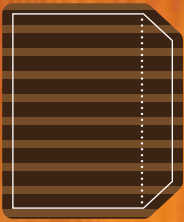
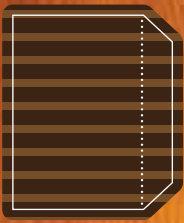
INSTRUCCIONES:

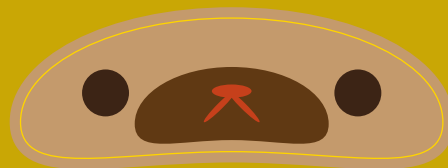
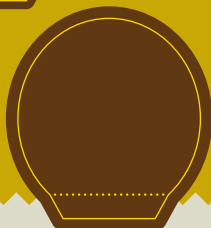
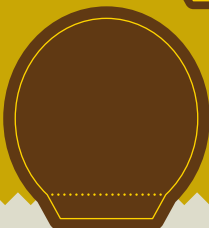
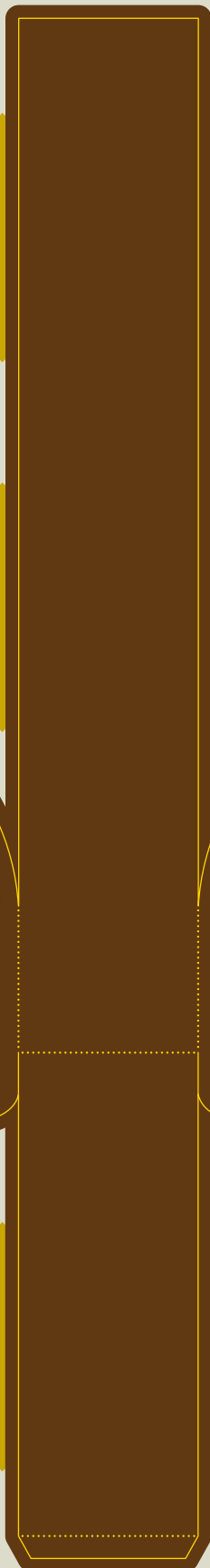
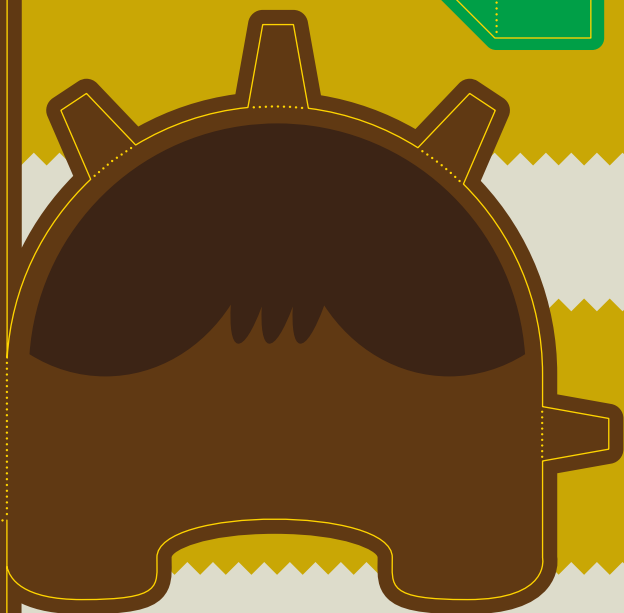
1. Recorta todas las piezas por las líneas amarillas y azules continuas. Dobla por todas las líneas amarillas y azules de puntos.
2. Enrolla el tallo para formar un tubo y pega la pestaña grande con cinta adhesiva de doble cara para que se agunte.
3. Enrolla la cabeza del champiñón para formar un cono y pega la pestaña grande con cinta adhesiva de doble cara para que se agunte.
4. Dobla hacia fuera las pestañas pequeñas de la parte de arriba del tallo. Pon un poco de cola por dentro de las pestañas y pégalas a la parte de abajo de la cabeza del champiñón.
5. ¡Y ahora a jugar y a pasarlo bien con los gnomos!

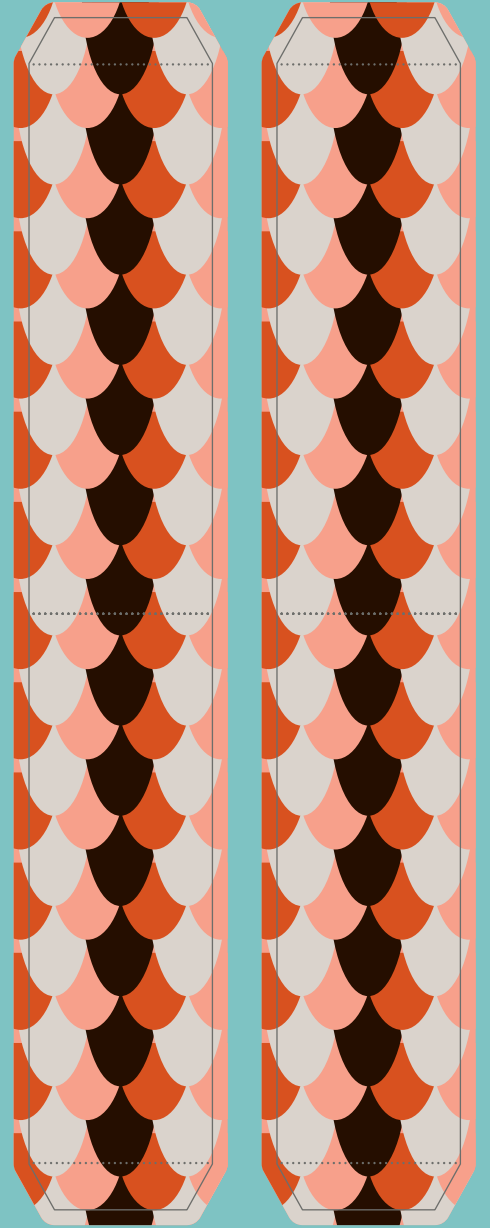
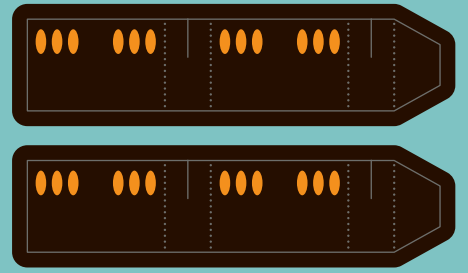


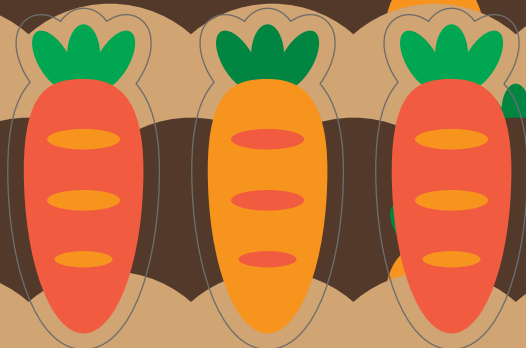
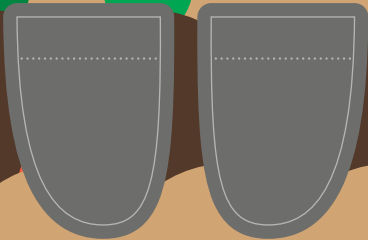
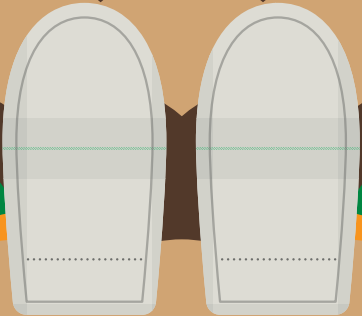
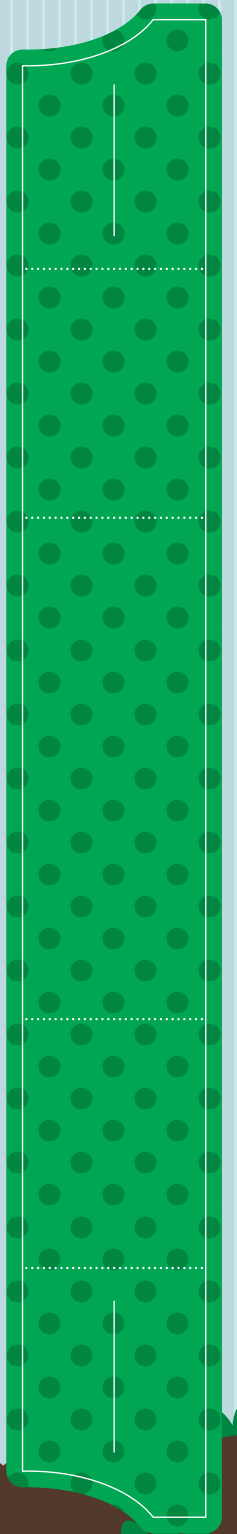
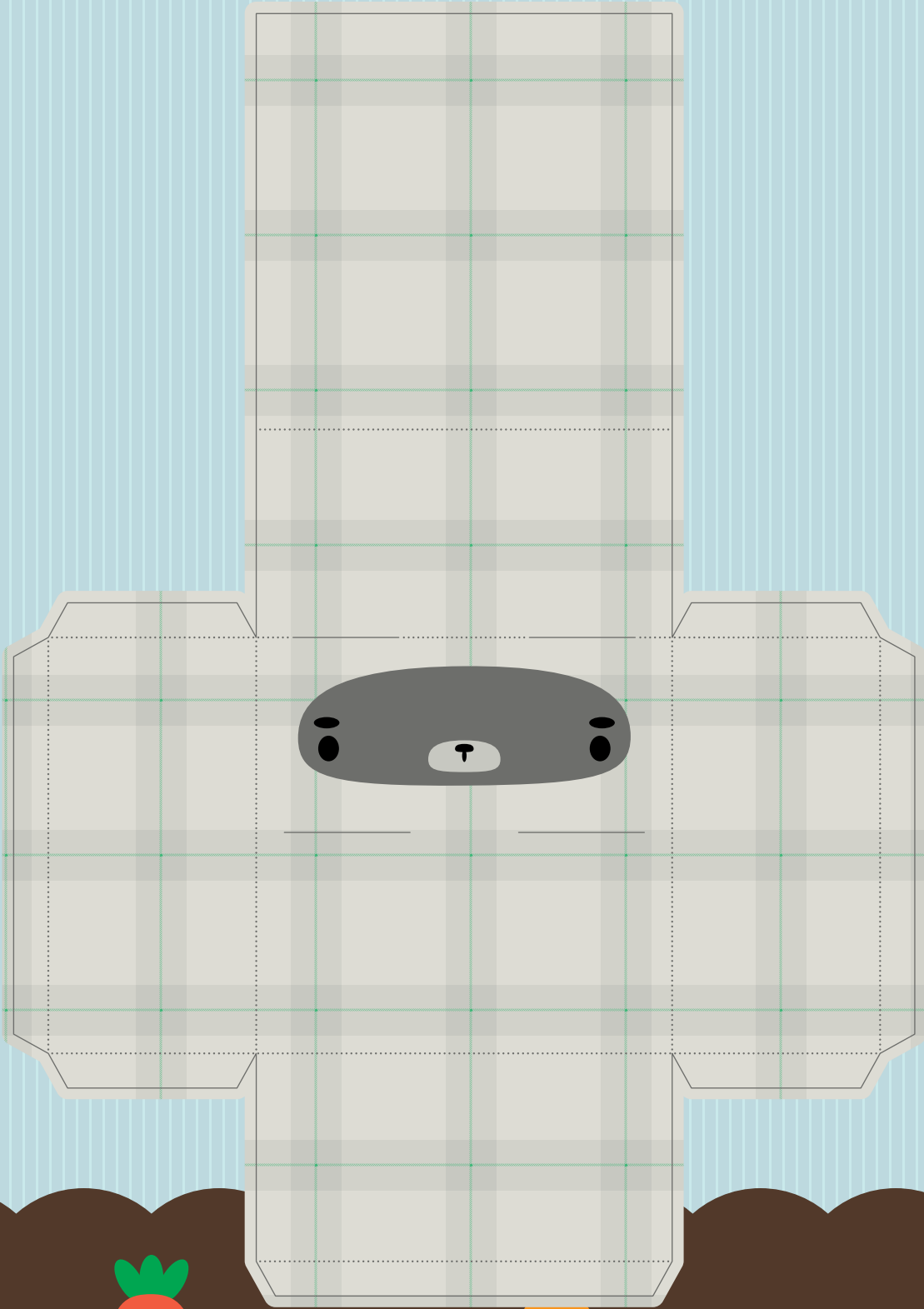












¿QUÉ TIENES EN LA CARA?

LO QUE NECESITAS:

- Tijeras
- Cinta adhesiva de doble cara



Recorta todas las piezas por las líneas grises y marrones continuas.



Con el peine superdivertido puedes peinarte el bigote que más te guste.



Pega cinta adhesiva de doble cara por la parte de atrás del bigote y pónelo en el labio superior.



¡Ahora vete a enseñárselo a tus amigos y tu familia!

